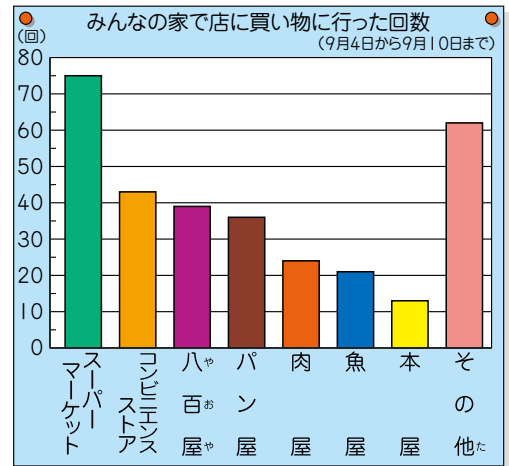


2 次のグラフを見て、あとの問いに答えなさい。

(1) みんなの家で買い物に行った回数がいちばん多かった店は、グラフからどれだとわかりますか。書きなさい。

()



(2) 右のグラフの説明として正しいものを、次のア～ウの中から一つえらび、記号を書きなさい。

ア 行った回数がいちばん少ない店は、肉屋である。

イ パン屋に行った回数は、八百屋に行った回数の半分である。

ウ コンビニエンスストアに行った回数は、40回よりも多い。

()