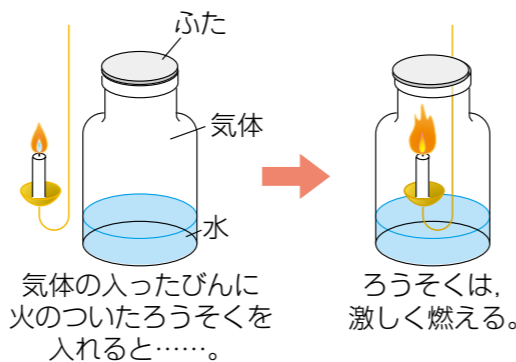


1 右の図のように、火のついたろうそくをびんに入
れると、激しく燃えました。このびんの中に入
っている気体は何ですか。次のア～ウの中から
1つ選び、記号を書きなさい。(15点)

- ア ちっ素 イ 酸素 ウ 二酸化炭素

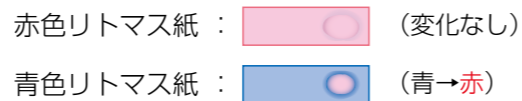
()



気体の入ったびんに火のついたろうそくを入れると……。ろうそくは、激しく燃える。

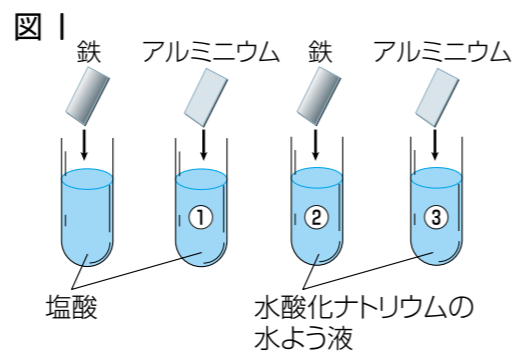
2 次のア～カの水よう液を、赤色リトマス紙と青色リトマス紙につけました。右の図のような色の変化をしたものをア～カの中からすべて選び、記号を書きなさい。(15点)

- ア 食塩水 イ すをうすめた水よう液
ウ うすい塩酸 エ アンモニア水
オ 炭酸水 カ 水酸化ナトリウムの水よう液



()

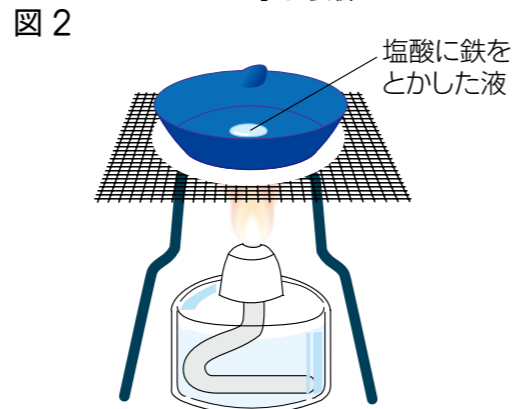
3 うすい塩酸が入った試験管と水酸化ナトリウムの水よう液が入った試験管が、それぞれ2本ずつあります。これらの試験管に、図1のように、アルミニウム、鉄を入れて、とけるかどうかを調べます。この実験について、次の問いに答えなさい。(20点)



(1) うすい塩酸の入った試験管に鉄を入れたところ、気体を出しながらとけました。その後、図2のように塩酸に鉄をとかした液を少し蒸発皿に入れ、熱して水分を蒸発させるとどうなりますか。次のア～ウの中から1つ選び、記号を書きなさい。(10点)

- ア 鉄が残る。 イ 鉄とは別のものが残る。
ウ 何も残らない。

()



(2) 図1の①～③の試験管の中にそれぞれ金属を入れたとき、2つは気体を出しながらとけ、1つは変化がありませんでした。変化がなかったものを図1の①～③の中から1つ選び、番号を書きなさい。(10点)

()

4 生き物のはたらきやつながりについて、次の問いに答えなさい。(25点)

(1) 植物や動物について書かれた次のア～エの文の中から正しいものを1つ選び、記号を書きなさい。(10点)

- ア 植物は、日光が当たると水と酸素から養分を作り、二酸化炭素を出す。
イ 植物が根からとり入れた水は、くきを通して葉まで送られ、すべて葉にたくわえられる。
ウ 植物も動物も呼吸をする。
エ 人の体重の20～30%は水の重さである。

()

(2) 次の①～③を食べる生き物を下のア～ウの中からそれぞれ1つずつ選び、記号を書きなさい。(各5点)

- ① 樹液 ② 草 ③ シマウマ

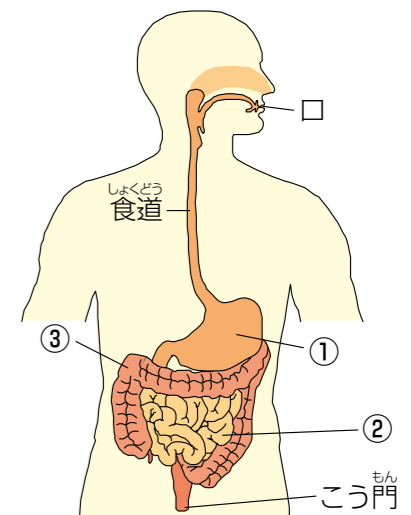
- ア ライオン イ アブラゼミ ウ シマウマ

① () ② () ③ ()

5 食べ物の消化について、次の問いに答えなさい。(25点)

(1) 右の図は、人の消化管を表したものです。①～③の名前を書きなさい。(各5点)

- ① ()
② ()
③ ()



(2) (1)の①・②の両方で消化されるものは、次のア・イのどちらですか。記号を書きなさい。(10点)

- ア でんぷん イ たんぱく質

()